

Katalog AB elemenata



O nama

Proslavljajući našu dvadesetogodišnjicu, ponosni smo što smo stekli reputaciju pouzdanog proizvođača vrhunskih prefabrikovanih betonskih proizvoda i konstrukcija. Naš uspeh proizilazi iz pažljivog i analitičkog pristupa, planiranju i proceni projekta prefabrikovanog betona. Ovo je proces poznat kao inženjering vrednosti i on je u osnovi celog našeg rada.

SM NET je prepoznatljiv po svojim konstruktivnim rešenjima koja obuhvataju visok inženjering i savremene sisteme kojima se postiže optimalna konstrukcija sa vrhunskim karakteristikama i minimalnom potrošnjom materijala. Nastojimo da obezbedimo, ne samo da svaki posao bude isporučen na vreme i u okviru budžeta, vec i da se postigne najbolji odnos ulaznih parametara i gotovog proizvoda.

Dvadeset godina smo demonstrirali kako se montažni elementi proizvode u fabričkom okruženju smanjujući mogućnost ljudske greške. Elementi se izrađuju po strogim standardima u skladu sa zahtevima klijenta. Zatim se u pravom trenutku transportuju na gradilište radi montaže i kombinuju u skladu sa planom pripremljenim na terenu. Izgradnja po meri je praktičnija od konvencionalnih strukturalnih procesa: štedi vreme i troškove naših klijenata.

Sada, 2023. godine, novo poglavlje za nas. Integrisani smo u novi sistem, stižu novi izazovi, ciljevi i pobjede. Mi smo spremni!



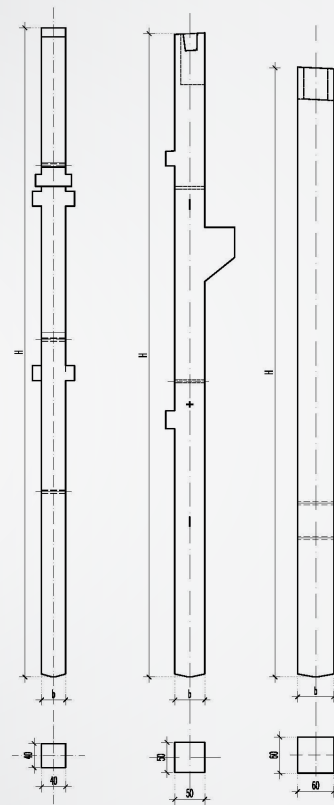
PROIZVODNI PROGRAM

- AB MONTAŽNI STUBOVI
 - AB MONTAŽNE GREDE 'L' I 'T' PRESEKA
 - AB PREDNAPREGNUTE MONTAŽNE 'TT' TAVANICE
 - OMNIA PLOČE
 - PREDNAPREGNUTI SEKUNDARNI KROVNI NOSAČI 'T' PRESEKA
- AB MONTAŽNE TEMELJNE ČAŠICE
 - AB MONTAŽNE PUTNE PLOČE
 - AB MONTAŽNI PUNI ZIDOVI
 - AB MONTAŽNE GREDE
 - AB MONTAŽNO STEPENIŠTE

AB MONTAŽNI STUBOVI

AB montažni stubovi su vertikalni konstruktivni elementi poprečnog preseka kvadratnog ili pravougaonog. Služe za nošenje horizontalnih krovnih elemenata i međuspratne konstrukcije. Mogu na sebi imati kratke elemente koji služe za nošenje međuspratnih greda ili kranske staze. Izrađuju se u glatkoj čeličnoj oplati. Montiraju se u temeljne čašice i monolitizuju. Nakon montaže glavnih krovnih nosača i rožnjača vrh stuba (čvor) se monolitizuje.





Tehnička specifikacija:

Materijal	Beton	C30/37						
	Armatura	B500B						
Poprečni presek	b(cm)	40	40	50	50	60	70	80
	d(cm)	40	50	50	60	60	70	80

AB MONTAŽNE GREDE 'L' I 'T' PRESEKA

Armiranobetonske montažne grede L i T preseka su horizontalni noseći elementi krovne i međuspratne konstrukcije. Oslanjaju se na kratke elemente stuba ili na stub a veza se ostvaruje preko čeličnih pločica koje su ostavljene u montažnoj gredi i na kratkom elementu. Elementi međuspratne konstrukcije (TT korube) se oslanjaju na zub donjeg dela grede. Mogu biti L i T preseka u zavisnosti od položaja u konstrukciji. Izrađuju se u glatkoj čeličnoj oplati. Dimenzije se usvajaju shodno statičkom proračunu. Obavezan je sloj monolitizacije minimalne d=10cm i oslonačka šipkasta armatura.





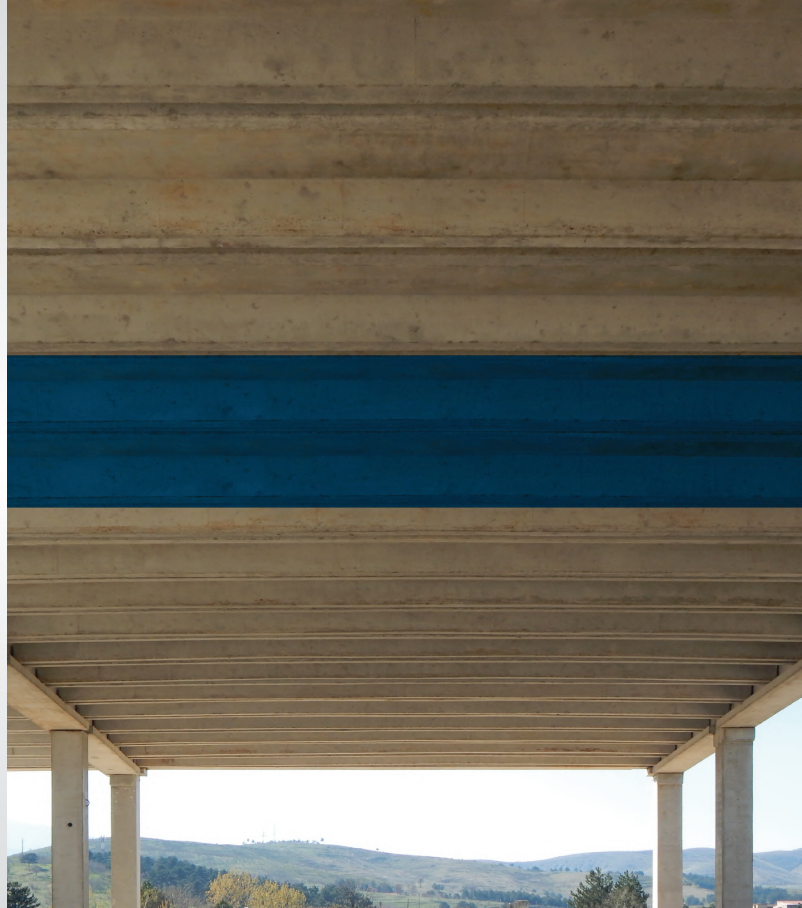
Tehnička specifikacija:

Materijal	Beton	C30/37		
	Armatura	B500b		
Poprečni presek	b (cm)	40	50	60
	d (cm)	45-100	45-100	45-100



AB PREDNAPREGNUTE MONTAŽNE 'TT' TAVANICE

Prednapregnute montažne TT tavanice služe za izgradnju krovne i međuspratne konstrukcije. Oslanjaju se na armiranobetonske grede L i T preseka. Napravljene su od prednapregnutog betona i adheziono su utegnute. Izrađuju se u glatkoj čeličnoj oplati. U ponudi su dva kalupa visine $h=35\text{cm}$ i $h=55\text{cm}$. Obavezan je sloj monolitizacije minimalne debljine 5cm , armiran mrežastom armaturom.



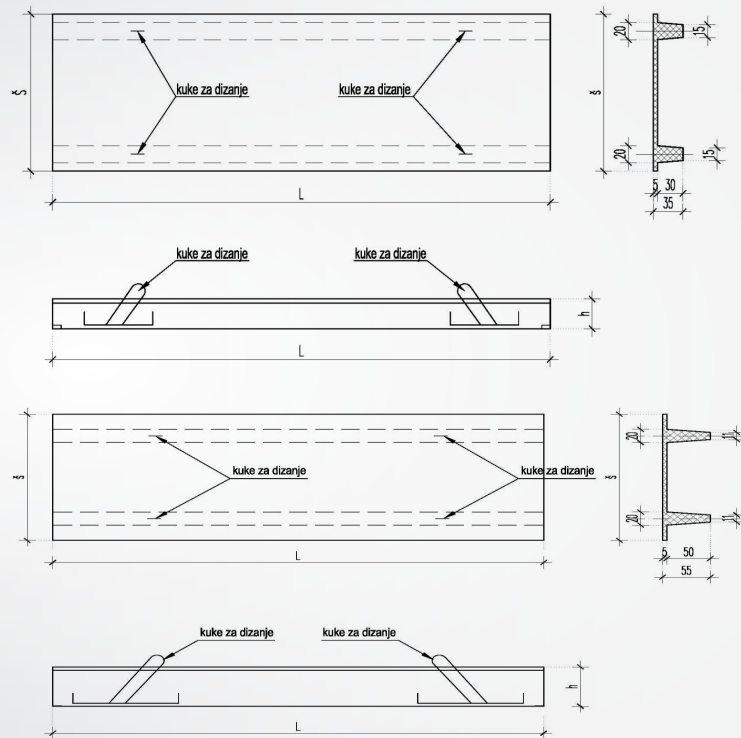


Tehnička specifikacija:

Materijal	Beton	C30/37			
	Armatura	B500B Mrežasta armatura B500A			
	Kablovi	Ø 15,20 Y1860 S7 klasa B			
Poprečni presek	Debljina ploče d(cm)	Visina rebra hr(cm)	Ukupna visina h(cm)	Širina Š(m)	Dužina L(m)
	5-10	30-50	30-50 (40-65)	do - 2,47	do - 17

AB PREDNAPREGNUTE MONTAŽNE TT TAVANICE

Crtež



OMNIA PLOČE

Omnia ploče su deo međuspratne AB pune ploče koje služe i kao oplata. Oslanjaju se na armiranobetonske grede L i T preseka. Izrađuju se u glatkoj čeličnoj oplati. Debljine su od 8cm do 15cm. Armiraju se klasičnom armaturom.

Obavezan je sloj monolitizacije minimalne debljine 5cm, armiran mrežastom armaturom.

Tehnička specifikacija:

Materijal	Beton	C30/37	
	Armatura	B500b Mrežasta armatura B500bA	
Poprečni presek	Debljina ploče d(cm)	Širina Š(m)	Dužina L(m)
	6-20	do - 2,47	do 8



PREDNAPREGNUTI AB KROVNI MONTAŽNI NOSAČI 'T' PRESEKA

Prednapregnuti AB montažni elementi T preseka mogu biti glavni krovni nosači ili rožnjače i služe za nošenje krovne konstrukcije. Napravljeni su od prednapregnutog betona i adheziono su utegnute. Izrađuju se u glatkoj čeličnoj oplati .U ponudi su dva kalupa minimalne visine 44cm do 110cm. Oslanjaju se na montažne stubove ili glavne nosače , a veza sa stubom se ostvaruje tako što se iz elementa ispuštaju ankeri koji se sprežu sa armaturom stuba, i dodatnom armaturom „čvora” i na kraju montaže „čvor” se monolitizuje. Dimenzije se usvajaju shodno statičkom proračunu.





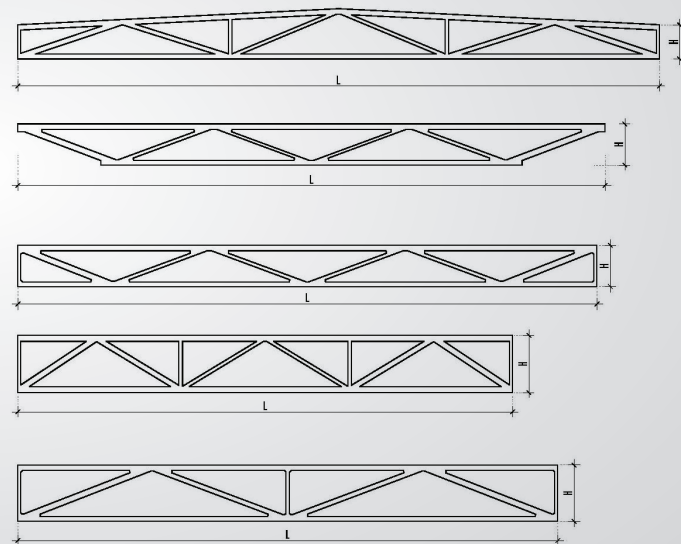
Tehnička specifikacija:

Materijal	Beton	C30/37		
	Armatura	B500B Mrežasta armatura B500A		
	Kablovi	Ø 15, 20 Y1860 S7 klasa B		
Poprečni presek	Visina flanše hf(cm)	Visina rebra hr(cm)	Ukupna visina h(cm)	Širina flanše Š(m)
	14-55	30-50	44-110	20-60

PREDNAPREGNUTI AB MONTAŽNI REŠETKASTI NOSAČI

Prednapregnuti armiranobetonski montažni rešetkasti nosači su horizontalni noseći elementi koji služe za nošenje krovne i međuspratne konstrukcije. Rešetkasti nosač može biti adheziono ili naknadno prednapregnut. Izrađuje se u glatkoj čeličnoj oplati. Svojom nosivošću može da premosti velike raspone. Zbog svog izgleda praktičan je takođe za postavljanje i prolaz instalacija, opreme, ventilacioni kanali i itd. Oslanja se na montažne stubove a veza sa stubom se ostvaruje tako što se iz elementa ispuštaju ankeri koji se sprežu sa armaturom stuba, i dodatnom armaturom „čvora” i na kraju montaže „čvor” se monolitizuje. Dimenzije se usvajaju shodno statičkom proračunu.





Tehnička specifikacija:

Materijal	Beton	C40/50	
	Armatura	B500b GA240/360	
	Kablovi	Ø 15,20 Y1860 S7 klasa B	
Poprečni presek	Širina d(cm)	Visina h(m)	Dužina L(m)
	25-60	0,80-3,50	do 45m

AB MONTAŽNE TEMELJNE ČAŠICE

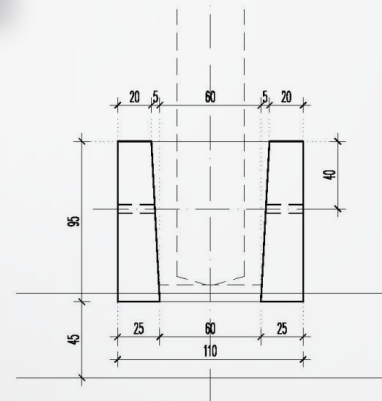
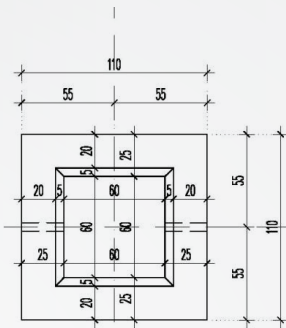
Prefabrikovane temeljne čašice su projektovane na osnovu preseka stuba i statičkih opterećenja. U strukturnom smislu deluju kao veza između AB stuba i temeljne stope. Gotov proizvod se isporučuje na lokaciju i postavlja na pripremljenu podlogu. Ankeri i armature čine vezu sa postojećom armaturom temeljne stope. Nakon pozicioniranja prema projektu, zalivaju se betonom. Prilikom montaže AB stubova, vrši se monolitizacija sitnozrnim betonom.





Tehnička specifikacija:

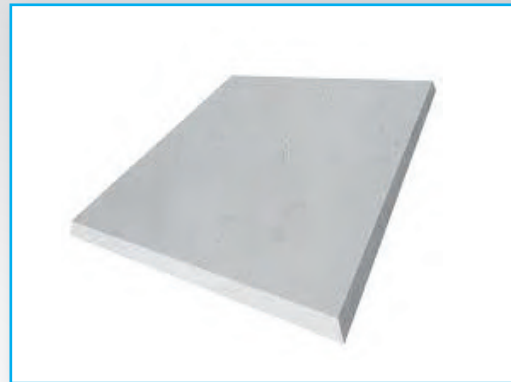
Materijal	Beton	C30/37		
	Armatura	B500b		
Poprečni presek	b (cm)	110	120	130
	d (cm)	110	120	130
	h (cm)	95	105	115



AB MONTAŽNE PUTNE PLOČE

Tehnička specifikacija:

Materijal	Beton	C30/37
	Armatura	B500b
Poprečni presek	b (cm)	20
	d (cm)	100



AB MONTAŽNI PUNI ZIDOVI

Tehnička specifikacija:

Materijal	Beton	C30/37		
	Armatura	B500B		
Poprečni presek	b (cm)	15	20	25
	h (cm)	-	-	-



AB MONTAŽNE GREDE

Tehnička specifikacija:

Materijal	Beton	C30/37	
	Armatura	B500b	
Poprečni presek	b (cm)	20	25
	h (cm)	-	-

AB MONTAŽNO STEPENIŠTE





Belgrade, Serbia

office@smnet.rs

www.smnet.rs